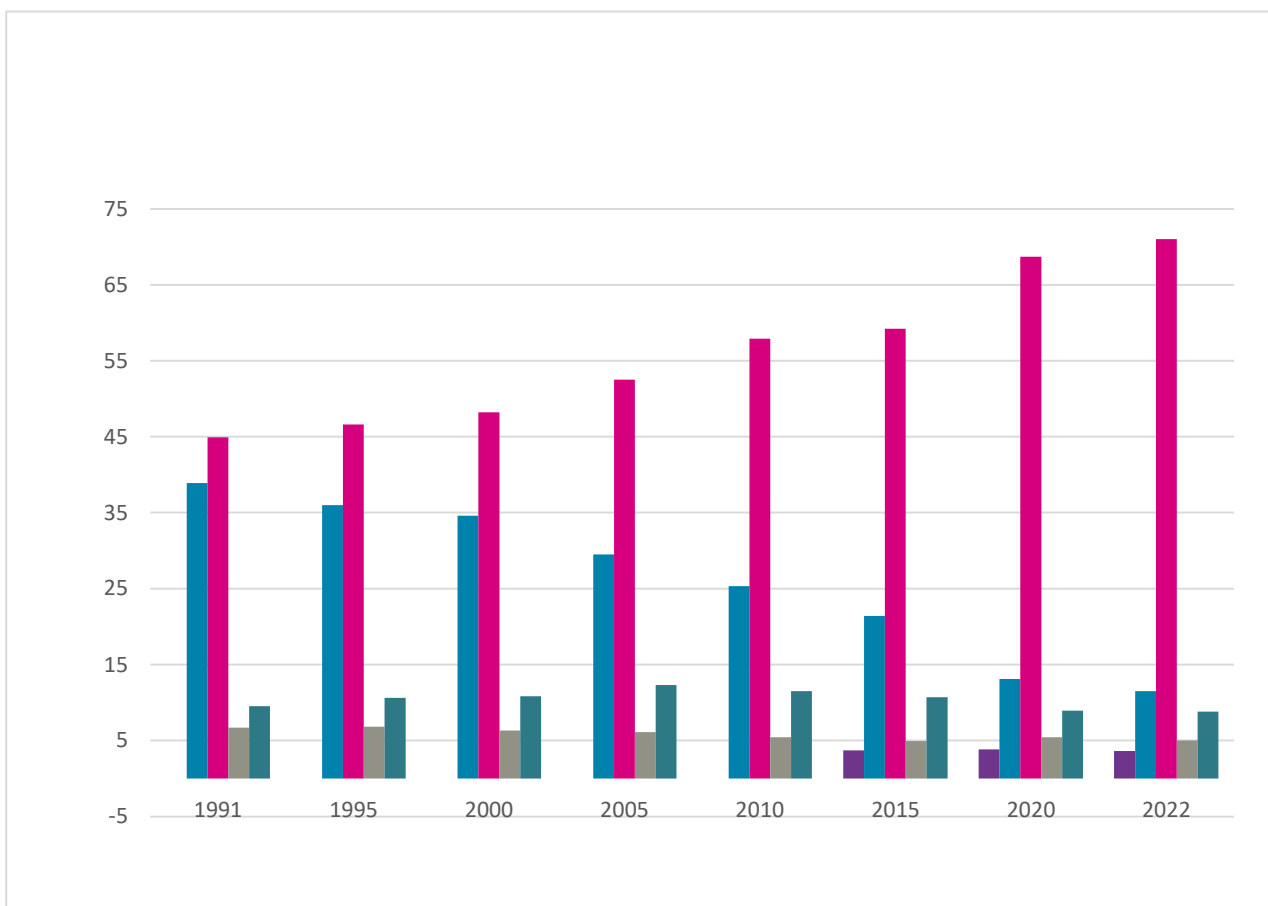


Erwerbstätige nach Stellung im Beruf von 1991 bis 2022

in % aller Erwerbstätigen¹

Jahr	Azubis	Arbeiter(innen)	Angestellte ²	Beamte	Selbstständige ³
1991		38,9	44,9	6,7	9,5
1995		36	46,6	6,8	10,6
2000		34,6	48,2	6,3	10,8
2005		29,5	52,5	6,1	12,3
2010		25,3	57,9	5,4	11,5
2015	3,7	21,4	59,2	4,9	10,7
2020	3,8	13,1	68,7	5,4	8,9
2022	3,6	11,5	71	5	8,8



Anmerkung:

¹ Aufgrund methodischer Änderungen in mehreren Jahren ist der Vergleich (z.B. zu Tabelle 6b) im Detail eingeschränkt, jedoch ist die Trendaussage belastbar. Die Werte für 2022 sind vorläufig. Ab 2017 ohne Personen in Gemeinschaftsunterkünften.

² Bis 2011 wurden die Auszubildenden je nach Ausbildung den Arbeitern bzw. Arbeiterinnen oder Angestellten zugeordnet. Ab 2012 werden sie gesondert ausgewiesen.

³ Einschließlich mithelfender Familienangehöriger

Quelle : Sozialpolitik aktuell.de, unter Berufung auf Statistisches Bundesamt (2023), GENESIS-Online.